

Le trek, pour ne pas prêcher dans le désert

La Compagnie des Guides Boréale, dirigée par Christophe Marie, est spécialisée dans les expéditions en canoë et randonnée au Canada et seule agence française implantée au Yukon.

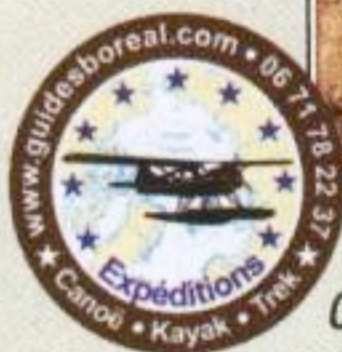
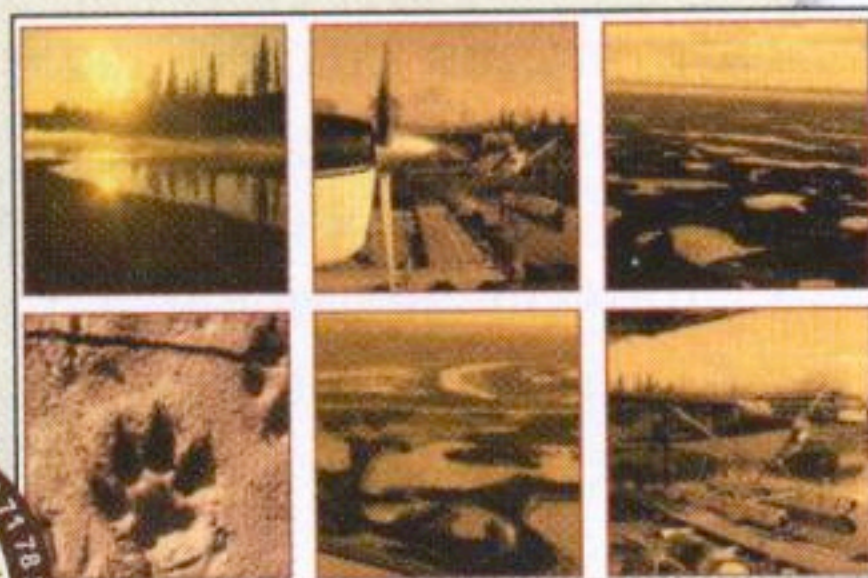
Quels sont les avantages des voyages incentive en pleine nature ?

Changer les repères de chacun en les ramenant à des valeurs élémentaires (manger, dormir, se protéger et avancer). Chacun apprend à se découvrir sous un autre angle. Le niveau de communication devient alors différent pouvant être transféré au sein même de l'entreprise.

Les notions de communication, d'esprit d'équipe, de cohésion, de décision de groupe, d'entraide sont les mots-clés de la réussite d'une expédition.

Quels programmes de ce nouveau genre proposez-vous ?

Nos séjours aventure ont une durée moyenne de 10 jours. Nous avons un camp pour stocker le matériel. Nous fournissons une grande partie de l'équipement (canoë, tente trappeur, matériel de cuisine, équipement pour la pêche, chemise et veste chaudes, téléphone satellite, arme...). Nous proposons de découvrir la faune et la flore du Grand Nord



canadien en canoë. Différents circuits sont possibles : la taïga, la toundra, et bientôt les montagnes Rocheuses.

Qui fait appel à vos services ?

Nous sommes ouverts à tous et travaillons avec les entreprises nord américaines et les partenaires d'agences française, anglaise et allemande, s'ouvrant depuis quelques années à de nouveaux produits, de nouveaux horizons.